

**Taiwan RedEye Biomedical Inc.**  
**瑞愛生医股份有限公司**

RedEyeヘモグロビン測定器  
(redeye 1 Plus-U)

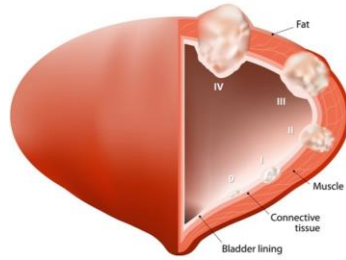
Nelson Yan, Ph.D.  
創業者 & CEO

# 尿潜血に関連する疾患

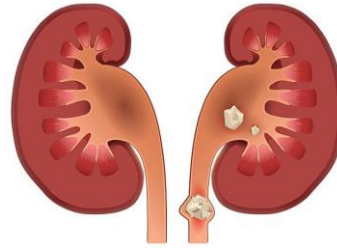
子宮内膜がん



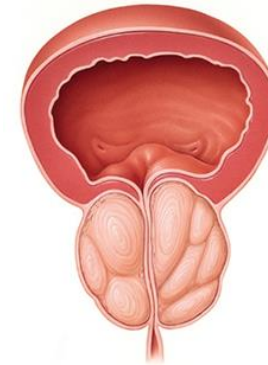
膀胱がん



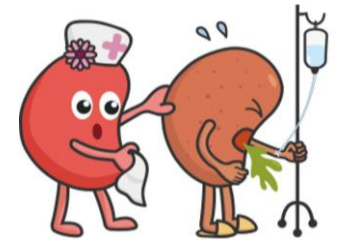
尿路結石



前立腺がん



腎臓病



# 世界の慢性腎臓病(CKD)の状況

台湾の透析率  
世界で  
**No.1**

世界で毎年  
**240万人**  
以上が死亡

世界の透析人口  
**7%**  
づつ毎年増加

CKDの初期症状:

1. 尿潜血
2. 尿蛋白



# 尿潜血の検査方法

## 病院/検査機関で検査



顕微鏡で400倍に拡大し、赤血球が3個以上 → 陽性 (+, Positive)

## 自宅で検査



検尿コップで採取、化学法で検査

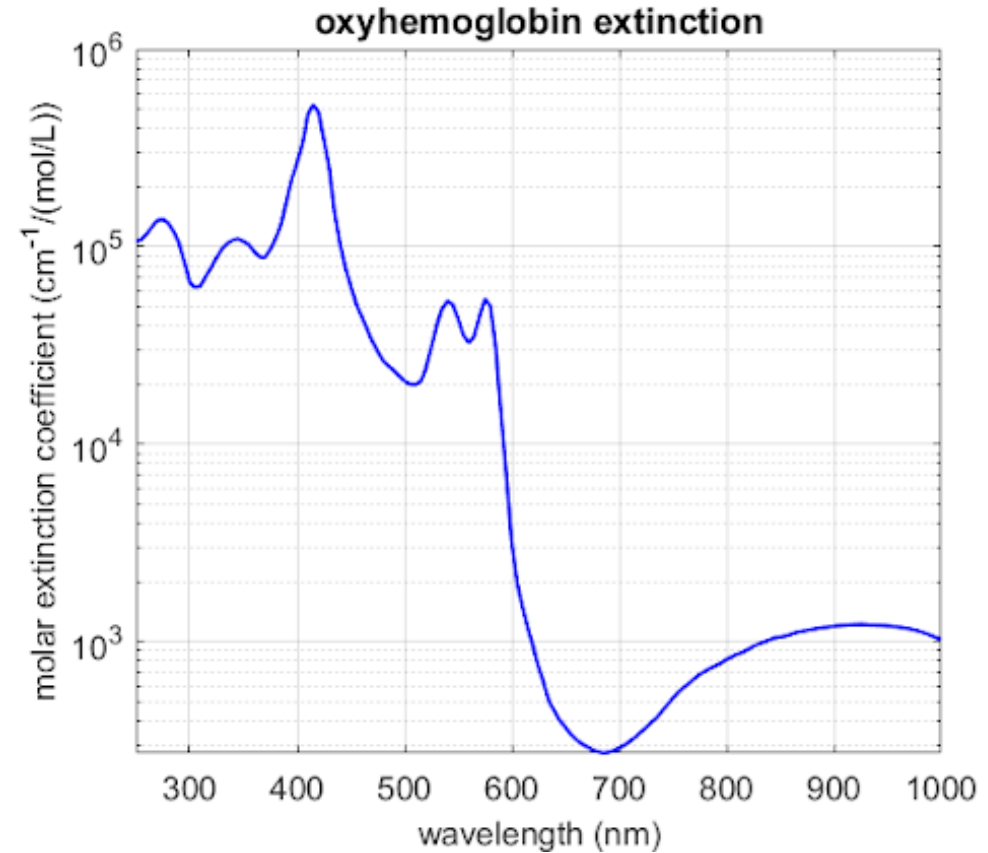
# 尿潜血検査の市販製品

試験紙は湿気と空気によって特性が劣化するため、適切に保管しなければならない。



# 瑞愛生医の尿潜血光電測定

- 分光光度計の原理に基づき、尿液に血液が含まれているかどうかを吸収スペクトルで測定します。



# 瑞愛生医の尿潜血光電測定

## Features:

- 清潔な容器に尿液を採取する  
(尿液の深さは約10mm)
- 化学試剤や試験紙が不要
- 10秒で結果を検出
- 消耗材なし
- スマート便器と統合可能
- **Bluetoothワイヤレスモジュール内蔵**  
(スマホアプリと接続可能)



# RedEye 尿液ヘモグロビン測定器 (スペック)

製品名	RedEye 尿液ヘモグロビン測定器
型番	redeye 1 Plus-U
表示方法	陽性  、陰性  、測定不能 
測定方法	分光測色法 (Spectrophotometry)
感度	10 ± 5 ppm (暫定)
バッテリー	リチウム電池 (1500mAh)
充電方法	ワイヤレス充電
充電ホルダー	ワイヤレス充電、紫外線除菌、乾燥ファン
ファン入力電圧	5V、80mA
ディスプレイ	0.96インチ カラーTFT-LCD
防水規格	IPX5 (測定器)、IPX5 (充電ホルダー)
使用環境条件	温度 +10 ~ +40 °C、湿度 30 ~ 85% RH
保管環境条件	温度 -20 ~ +60 °C、湿度 10 ~ 95% RH
重量	約200 g (測定器)、約500 g (充電ホルダー)
サイズ	厚さ30×幅55×長さ270 mm (測定器) 幅110×高さ210×深さ83 mm (充電ホルダー)



# RedEye 尿液ヘモグロビン測定器



# ご提携を歓迎いたします

Nelson Yan, Ph.D.  
Founder and CEO  
styan@redeyebmi.com

